

Lokale AI

Een olifantenpaadje langs de AI Act



OnderwijsOrakel.nl

01

AI Act

De impact op Onderwijs

02

Privacy

Wat mag je niet delen?

03

Wat nu?

Lokale AI draaien

04

Benodigdheden

Software en Hardware

05

Uitbreiden naar LAN

Back to the 90s!

06

Bronnen

Leesvoer

Inhoud



AI Act

De impact Onderwijs



AI Act

De impact op Onderwijs



De AI Act is een wetgevend kader van de EU dat gericht is op het reguleren van kunstmatige intelligentie. Het stelt eisen aan transparantie, veiligheid en privacy, vooral in gevoelige sectoren zoals het onderwijs.



AI Act

De impact op Onderwijs



Impact op het gebruik van AI in onderwijs:

- Transparantie: Docenten en instellingen moeten duidelijk communiceren hoe AI wordt ingezet in het leerproces.
- Privacybescherming: Het gebruik van AI-tools, zoals de Feedback Companion, moet voldoen aan strenge privacyrichtlijnen. Dit betekent dat gegevens van studenten veilig moeten worden verwerkt en opgeslagen.
- Verantwoordelijkheid: Het is essentieel om een menselijke controlelaag te behouden, vooral bij beoordelingen en feedback, om onbedoelde vooringenomenheid te voorkomen.

Bron:

Wat moet je doen als je AI gebruikt voor leren, opleiden en onderwijs nu de AI Act in werking is getreden?

27 AUGUSTUS 2024 WILFRED RUBENS LAAT EEN REACTIE ACHTER

Sinds 1 augustus jongstleden is de Europese AI Act in werking getreden. Op [Frankwatching.Jas](#) ik een bijdrage over wat je als organisatie nu moet doen. In onderstaande bijdrage maak ik de vertaalslag naar leren, opleiden en onderwijs.

WILFRED RUBENS



Wilfred

E-learning,
zelfstandig adviseur,
edublogger, politiek,
onderwijs,
pedagogiek,

learning & development, education,
leren, opleiden

www.te-learning.nl



Privacy

Wat mag je NIET delen?



Privacy

Wat mag je NIET delen?

Persoonsgegevens:

- **Identificeerbare informatie:** Namen, adressen, geboortedata, telefoonnummers, e-mailadressen.
- **Studentenummers:** Unieke identificatoren die aan individuele studenten zijn gekoppeld.

Gevoelige Persoonsgegevens:

- **Medische gegevens:** Informatie over de fysieke of mentale gezondheid van een student.
- **Sociaal-economische status:** Gegevens over de financiële situatie of achtergrond van studenten.
- **Religieuze overtuigingen, etniciteit en politieke opvattingen:** Informatie die discriminatie of vooroordelen kan voeden.

Studieprestaties:

- **Toetsresultaten en cijfers:** Persoonlijke prestaties die kunnen worden herleid tot individuele studenten.
- **Feedback en evaluaties:** Beoordelingen van studenten die als persoonlijk kunnen worden beschouwd.

Digitale voetafdruk:

- **Gebruikersactiviteit en loggegevens:** Data die inzicht geeft in het online gedrag van studenten.
- **Locatiegegevens:** Informatie over de fysieke locatie van een student, bijvoorbeeld via apps of GPS.

Overige vertrouwelijke gegevens:

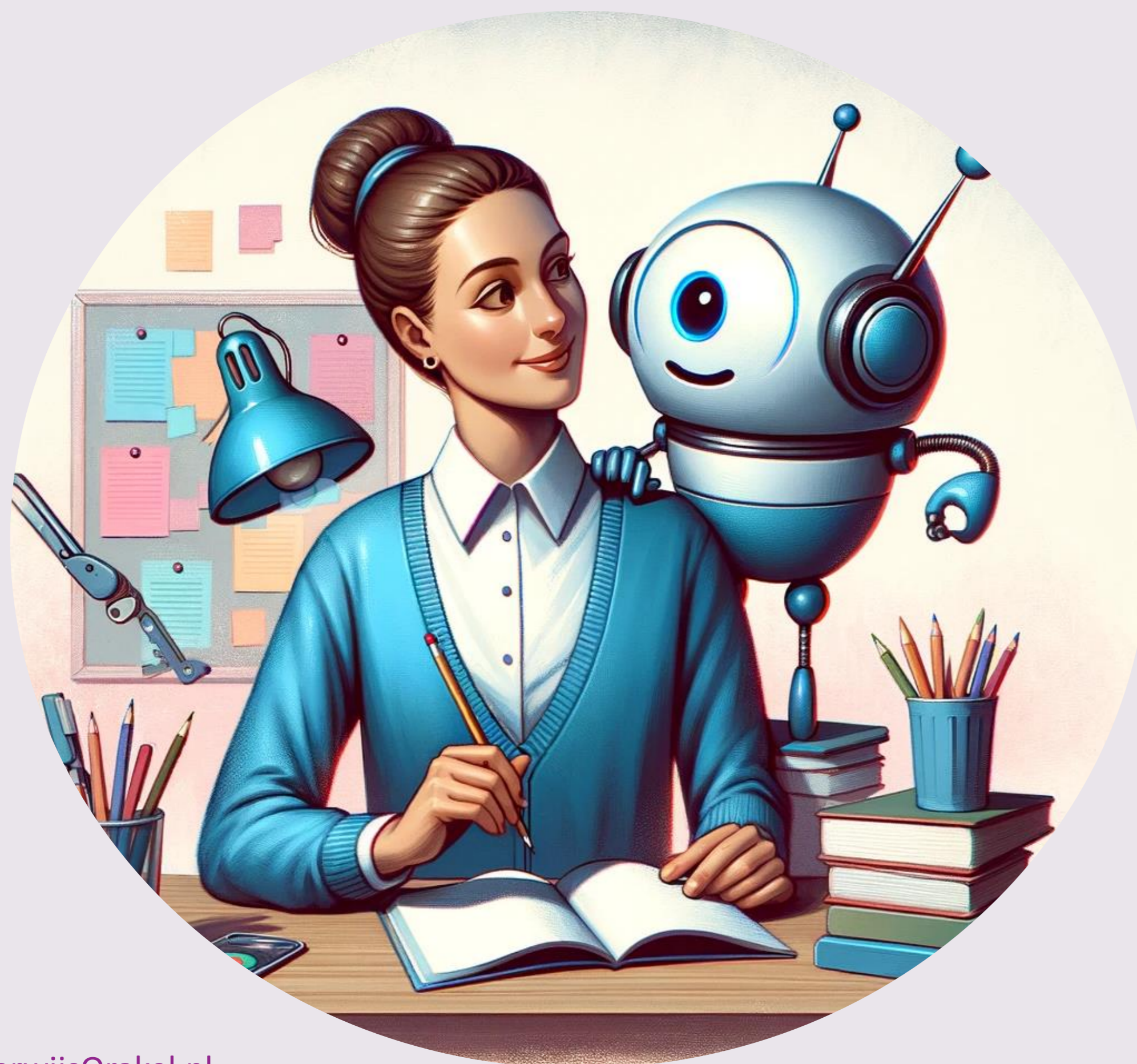
- **Ouder/voogd informatie:** Contactgegevens of informatie over de gezinsstructuur.
- **Communicatie-inhoud:** E-mails, chats, en andere berichten die persoonlijk van aard zijn



Impact op...

Feedback Companion

Jouw AI maatje!



Transparantie in Gebruik:

Informeer studenten duidelijk over hoe de Feedback Companion werkt, welke gegevens worden gebruikt, en hoe deze bijdragen aan hun leerproces. Stel altijd een opt-in mogelijkheid beschikbaar voor het gebruik van hun data.

- **Beveiliging en Privacy:** Zorg ervoor dat alle gegevens die door de Feedback Companion worden verwerkt, veilig worden opgeslagen binnen de richtlijnen van de AI Act. Gebruik encryptie en veilige opslagmethoden om de privacy van studenten te waarborgen.
- **Menselijke Controle:** Gebruik de Feedback Companion als een aanvulling op, en niet als vervanging van, menselijke beoordeling. Laat docenten de uiteindelijke feedback valideren en personaliseren om het leerproces te verrijken.
- **Regelmatige Evaluatie:** Evalueer regelmatig de prestaties van de AI-tool en vraag feedback van gebruikers (studenten en docenten) om continu te verbeteren en aan te passen aan de behoeften.

Feedback Companion

Jouw AI maatje

Hier vind je niet alleen de revolutionaire Feedback Companion, die feedback en feedforward naar een hoger niveau tilt, maar ook een reeks aan vernieuwende kennisclips die regelmatig verschijnen om het onderwijs levendiger te maken.



Wat nu?

Lokale AI draaien



Ho Ho! Even een stapje terug...

Wat zijn we nu gewend?

De meeste gegevens worden tegenwoordig opgeslagen in de cloud, op servers van grote bedrijven. Lokale servers, die vroeger op locatie stonden, zijn bijna helemaal verdwenen.

Wat weten (de meesten) nog niet?

Veel mensen lezen de kleine lettertjes niet en weten niet precies wat er met hun gegevens gebeurt. Grote techbedrijven zijn vaak niet duidelijk genoeg over hoe ze jouw data gebruiken.

Wat kunnen we dan doen?

We kunnen leren om AI en andere technologieën lokaal te draaien, op onze eigen servers. Zo houden we controle over onze gegevens en blijven ze veilig binnen onze eigen organisatie.



Benodigdheden

Hardware en Software



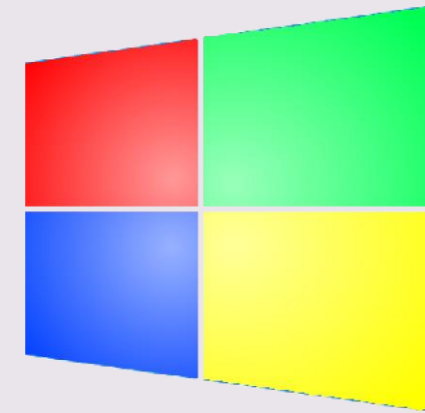
Hardware



Benodigdheden	LLaMA 3.1 - 8B	LLaMA 3.1 - 70B
GPU	NVIDIA RTX 3060 (minimaal)	NVIDIA RTX 4090 (aanbevolen)
VRAM (GPU-geheugen)	Minimaal 12 GB	Minimaal 24 GB
Intern geheugen (RAM)	Minimaal 32 GB	Minimaal 64 GB
Opslagruimte (HDD/SSD)	Minimaal 250 GB (SSD aanbevolen)	Minimaal 1 TB (SSD aanbevolen)
CPU	8-core (minimaal)	16-core (aanbevolen)
Koeling	Goede GPU- en CPU-koeling vereist	Geavanceerde koeling aanbevolen



Software



Install, Run & Control
AI apps
on Your Computer
with 1 Click.

Pinokio is a browser that lets you install, run, and programmatically control ANY application, automatically.

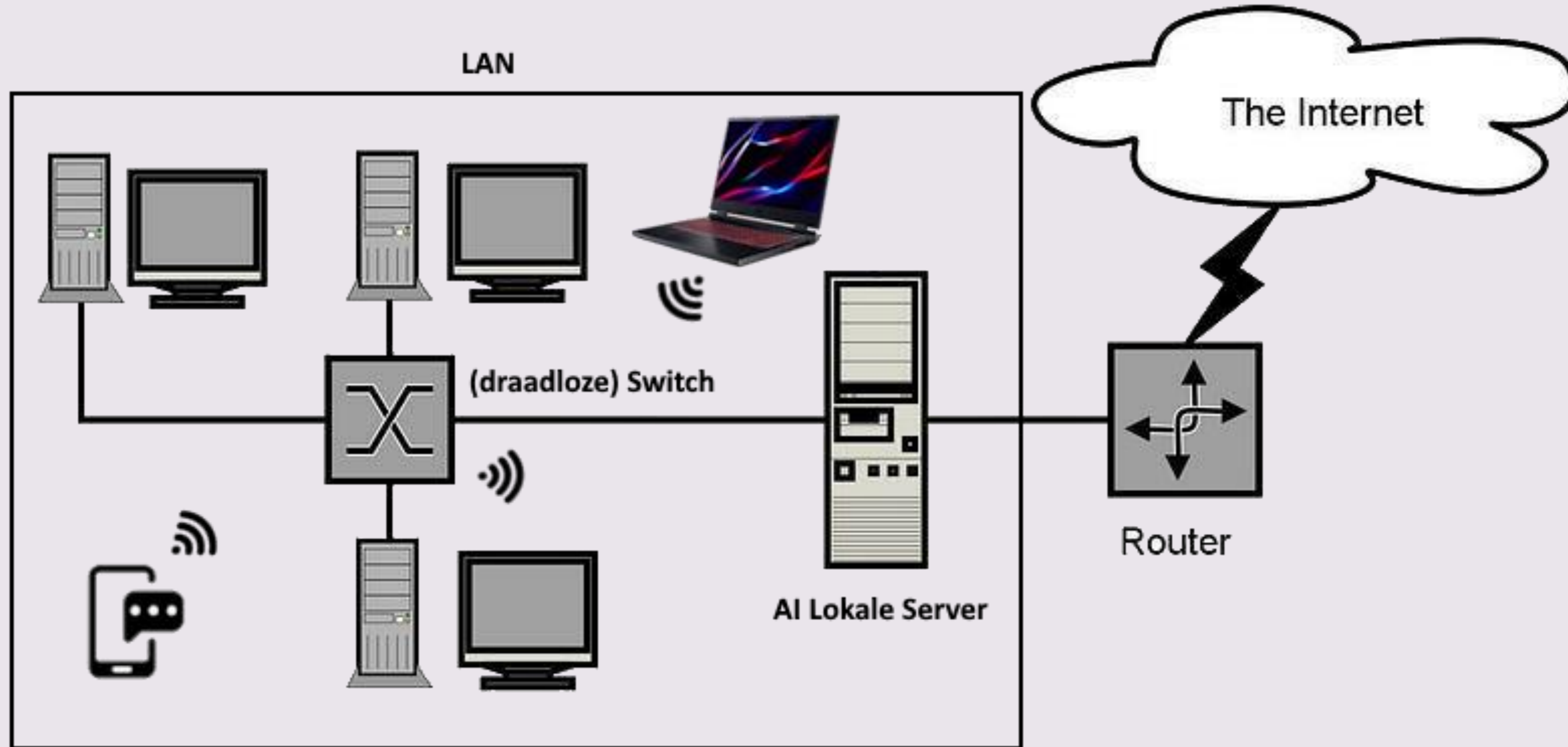


Uitbreiden naar een LAN

Back to the 90s!



Uitbreiden naar een LAN





Installeren van lokale AI

Laten we erin duiken





Installeren van lokale AI

Wat een duik!!!



Bronnen

- Van den Branden, L. (2024, August 28). Wat moet je doen als je AI gebruikt voor leren, opleiden en onderwijs nu de AI Act in werking is getreden? e-Learning Blog. <https://www.te-learning.nl/blog/wat-moet-je-doen-als-je-ai-gebruikt-voor-leren-opleiden-en-onderwijs-nu-de-ai-act-in-werking-is-getreden/>
- AI Act: European Commission. (2021). Proposal for a regulation laying down harmonised rules on artificial intelligence (Artificial Intelligence Act) and amending certain Union legislative acts. EUR-Lex. <https://eur-lex.europa.eu/legal-content/EN/TXT/?uri=CELEX%3A52021PC0206>
- AVG (Algemene Verordening Gegevensbescherming): European Union. (2016). Regulation (EU) 2016/679 of the European Parliament and of the Council of 27 April 2016 on the protection of natural persons with regard to the processing of personal data and on the free movement of such data (General Data Protection Regulation). EUR-Lex. <https://eur-lex.europa.eu/eli/reg/2016/679/oj>



Bedankt voor het kijken!



Op zoek naar trainingen op maat 1-
op-1 online of fysiek of in
groepsverband?

Check: www.onderwijsorakel.nl